



# **PISNO SEŠTEVANJE S PREHODOM**

**Anka Premrov**

**OŠ Notranjski odred Cerknica**

**december 2020**

## PREHOD NA DESETICAH

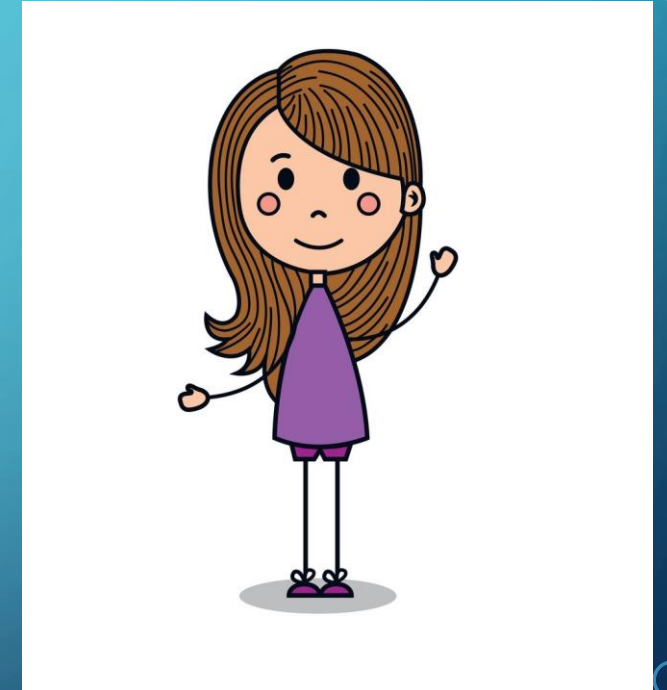
T	S	D	E
	2	3	8
+	1	4	9
<hr/>			
	3	8	7

1 D prištejemo kot majhno številko k deseticam.

Pravimo, da štejemo **ena dalje**.

Prištejemo jo k deseticam.

$$3 D + 4 D + 1 D = 8 D$$



## PREHOD NA STOTICAH

T	S	D	E
	1	8	2
+	4	6	4
	1		
<hr/>			
	6	4	6

Poglejmo D.

$$8 D + 6 D = 14 D$$

$$14 D = 1 S 4 D$$

1 S pripišemo kot majhno številko k stoticam. Pravimo, da štejemo 1 dalje. To 1 prištejemo k stoticam.



## PREHOD NA DESETICAH IN STOTICAH



T	S	D	E
	2	7	6
+	3 <sub>1</sub>	8 <sub>1</sub>	5
<hr/>			
	6	6	1

Poglejmo E.

$$6 E + 5 E = 11 E$$

$$11 E = 1 D 1 E$$

Eno desetico pripišemo kot majhno številko k deseticam.

Pravimo, da štejemo **ena dalje**. Prištejemo jo k deseticam.

Poglejmo D.

$$7 D + 8 D + 1 D = 16 D$$

$$16 D = 1 S 6 D$$

Eno stotico pripišemo kot majhno številko k stoticam.

Pravimo, da štejemo **ena dalje**.

Prištejemo jo k stoticam.

## PREHOD NA DESETICAH, STOTICAH IN TISOČICAH

Več kot je prehodov, previdnejši moraš biti pri računanju.



Dt	T	S	D	E
	2	7	6	8
+	4 <sub>1</sub>	6 <sub>1</sub>	4 <sub>1</sub>	3
<hr/>				
	7	4	1	1

Poglejmo E.

$$3 E + 8 E = 11 E$$

$$11 E = 1 D 1 E$$

Eno desetico pripišemo kot majhno številko k deseticam. Pravimo, da štejemo **ena dalje**. Prištejemo jo k deseticam.

Poglejmo D.

$$6 D + 4 D + 1 D = 11 D$$

$$11 D = 1 S 1 D$$

Eno stotico prištejemo kot majhno številko k stoticam. Pravimo, da štejemo **ena dalje**.

Prištejemo jo k stoticam.

Poglejmo S.

$$7 S + 6 S + 1 S = 14 S$$

$$14 S = 1 T 4 S$$

Eno tisočico prištejemo kot majhno številko k tisočicam. Pravimo, da štejemo **ena dalje**. Prištejemo jo k tisočicam.

$$2 T + 4 T + 1 T = 7 T$$

# ZAPOMNI SI

- **Pisno seštevamo v stolpcih**
- **Podpisujemo E pod E, D pod D, S pod S, T pod T, Dt pod Dt**
- **Seštevati začnemo pri E in računamo od desne proti levi**
- **Če pri seštevanju posameznih desetiških enot dobiš več kot 9, šteješ dalje k naslednji desetiški enoti prvo števko. Prišteješ jo k tej desetiški enoti.**

