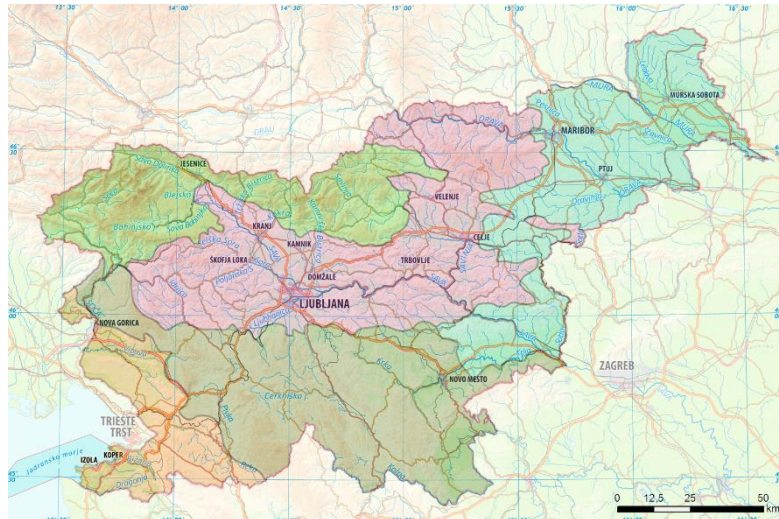


PREDALPSKE POKRAJINE

Ta teden boste spoznali, kakšno je podnebje Predalpskih pokrajin, kakšna sta rastlinstvo in živalstvo ter pomembne reke, ki tečejo na tem območju.



- ✓ Najprej si oglej [predstavitev](#).
- ✓ Snov, ki si jo videl na predstavitvi, si [preberi](#) tudi [v učbeniku](#) na straneh 47 in 48. Ogled si fotografije.
- ✓ Sedaj te čaka še [zapis v zvezek](#). Dopolnil boš miselni vzorec, ki si ga začel pisati že prejšnji teden. Pogledj na naslednji strani.
- ✓ Za ponovitev [odgovori na vprašanja](#), ki jih najdeš čisto na koncu. Odgovore zapiši v zvezek.

KJE SO?

- osrednji del Slovenije
- na J in V obdajajo Alpske pokrajine

DELITEV:

- **Predalpska hribovja** (Posavsko hribovje, Pohorje, Škofjeloško hribovje, Polhograjsko hribovje ...)
- **Predalpske doline in kotline** (Ljubljanska kotlina, Celjska kotlina, Šaleška dolina)

POVRŠJE

- hribovja, med njimi so doline in kotline

ŽIVALSTVO

- srna, divji prašič, jazbec, lisica ...

PREDALPSKE POKRAJINE

PODNEBJE

- Poletja vroča, zime mrzle
- Izjema: Pohorje (podnebje kot v Alpkih pokrajinah)

RASTLINSTVO

- gozdovi

VODOVJE

- Reke: Sava, Savinja, Drava, Idrijca, Sora ...
- Jezera: Blejsko jezero, Velenjsko jezero (umetno)

ODGOVORI NA VPRAŠANJA. Odgovore v celih povedih zapiši v zvezek.

1. Primerjaj podnebji Alpskih in Predalpskih pokrajin.

- a) Napiši, v čem se razlikujeta.
- b) Zakaj so predalpska hribovja, za razliko od alpskih gora, do vrhov porasla z gozdovi?
- c) Pojasni, zakaj so v kotlinah in dolinah gozdove večinoma izkrčili.

2. Katero je največje naravno jezero Predalpskih pokrajin?

3. Zakaj je nastalo Velenjsko jezero?

4. Na katerih rekah so postavljene hidroelektrarne?