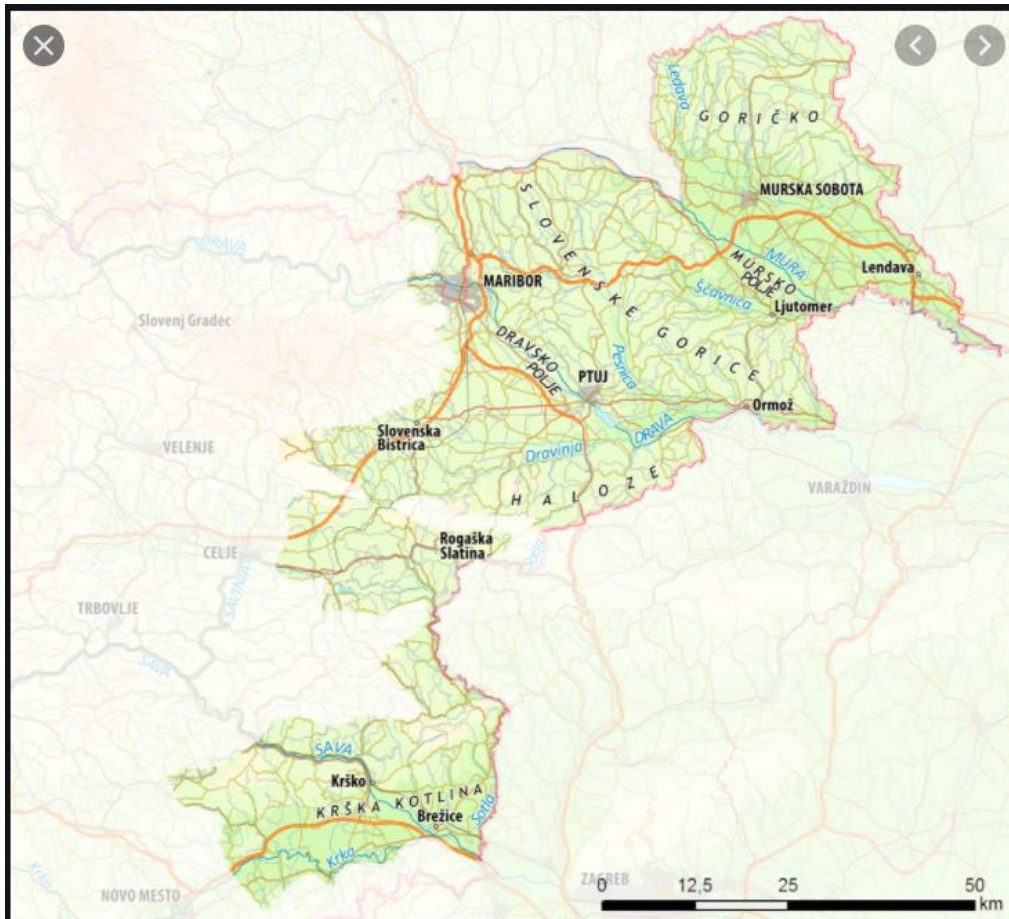


OBPANONSKE POKRAJINE

10. teden (18. 1. – 22. 1. 2021)

Ta teden bomo pri družbi začeli spoznavati OBPANONSKE POKRAJINE. Poglejte si spodnjo fotografijo in videli boste kateri del Slovenije zavzemajo in katere naravne enote obsegajo.



VIR: <https://eucbeniki.sio.si/geo9/2655/index.html>

- Oglej si predstavitev Obpanonskih pokrajin.
- Ne pozabi na zemljevidu Slovenije poiskati vseh gričevij in ravnin.
- V zvezek si napiši miselni vzorec o Obpanonskih pokrajinah (v prihodnjem tednu boš miselni vzorec dopolnil, zato si pusti še nekaj prostora).
- V zvezek napiši odgovore na vprašanja, ki jih najdeš spodaj. Odgovarjaj v celi povedi.

OBPANONSKE POKRAJINE



KJE SO?

Zavzemajo vzhodni del Slovenije.

PODNEBJE:

Vroča poletja ter mrzle zime, najmanj padavin.

KAKŠNO JE POVRŠJE?

Tu je največ ravnega površja v Sloveniji. Med ravninami so gričevja (do 400 m nad. viš.).

GRIČEVJA:

Goričko, Slovenske gorice, Haloze, Kozjansko

RAVNINE:

Murska ravnina, Dravsko in Ptujsko polje, Krška kotlina

NALOGE:

1. DOPOLNI TRDITVE S POJMI V OKVIRČKU. TRDITVE PREPIŠI V ZVEZEK.

HALOZE	PTUJSKO POLJE	MURSKA RAVNINA	KOZJANSKO
KRŠKA KOTLINA	SLOVENSKE GORICE	DRAVSKO POLJE	GORIČKO

- a) _____ je pokrajina na skrajnem severovzhodu Slovenije, ob meji z Madžarsko.
- b) _____ leži ob Muri.
- c) _____ so gričevje med Muro in Dravo.
- d) _____ in _____ sta pokrajini ob reki Dravi.
- e) _____ in _____ sta gričevnati pokrajini ob meji s Hrvaško.
- f) _____ je kotlina ob reki Krki.

2. POIMENUJ RELIEFNI OBLIKI NA FOTOGRAFIJAH IN OPIŠI NJUNE ZNAČILNOSTI.

a)



b)

