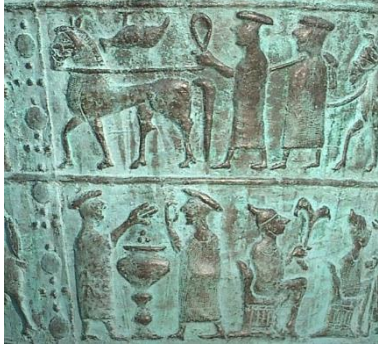


## RELIEF

**Relief ali pridvig** je kiparsko oblikovanje, kjer kipar oblikuje figure ali druge oblike, ki ne stojijo prosto, ampak so vezane na ravnino oziroma iz nje izstopajo.

Relief po navadi najdemo na stenah stavb, okrog oken, na vratih, stebrih ...



Vaška situla – Vače pri Litiji



Codellijeva hiša – Ljubljana

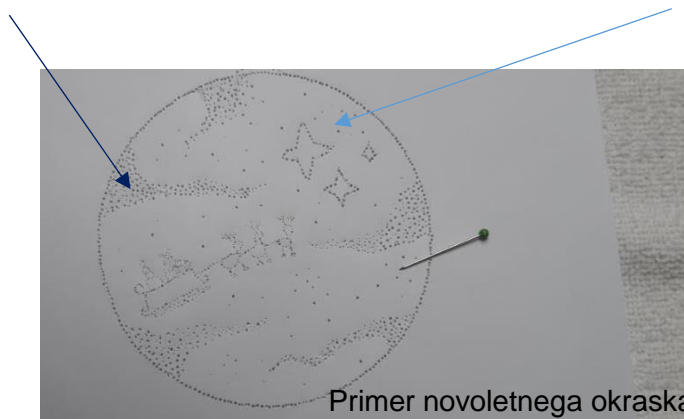


Relief izdelan z buciko na papirju

Likovni izdelek, ki bo nastal v tem tednu, bo prepoznaven tudi za slabovidne in slepe osebe, ki ste jih spoznali v besedilu pri slovenščini.

## LIKOVNA NALOGA – ZASNEŽENA POKRAJINA

1. Na **bel list A4** s svinčnikom na rahlo nariši skico zimske pokrajine.  
V ozadju nariši obris gora, spredaj pa si izberi en večji element (drevo, hišo, sanke ...) in ga natančno nariši. Nekatero izmed ploskev tudi **zapolni** (gosto nanizaj luknjice ali pa jih nanizaj v obliki vzorcev).
2. Papir položi na mehko podlago (brisačo ali krpo) in **z buciko ali šivanko** prebodi po narisanih linijah. Pazi, da so luknjice dovolj narazen, da se list ne raztrga.  
Nasvet:  
Kjer želiš **temnejši** del, naredi luknjice bolj goste, za **svetlejši** del pa manj.



Primer noveletnega okraska

3. Pri delu boš potreboval/a **veliko vztrajnosti**. Hkrati pa se boš počutil/a zelo **umirjeno**.
4. Ko zaključiš, list obrni, zapri oči in z dlanjo na rahlo potipaj relief. Približno tako čutijo tudi slepi.
5. Pokrajino fotografiraj z vrha in jo pošlji učiteljici do petka, 22. januarja.

Viri: [http://oscerknicaeucenje.splet.arnes.si/files/2020/12/LUM\\_9.a\\_9.g\\_7.teden.pdf](http://oscerknicaeucenje.splet.arnes.si/files/2020/12/LUM_9.a_9.g_7.teden.pdf)  
<http://geoss.eu/turizem/naravne-in-kulturne-znamenitosti/situla-z-vac/>  
[https://kraj.si/slovenija/ljubljana\\_codellijeva\\_hisa/slo](https://kraj.si/slovenija/ljubljana_codellijeva_hisa/slo)