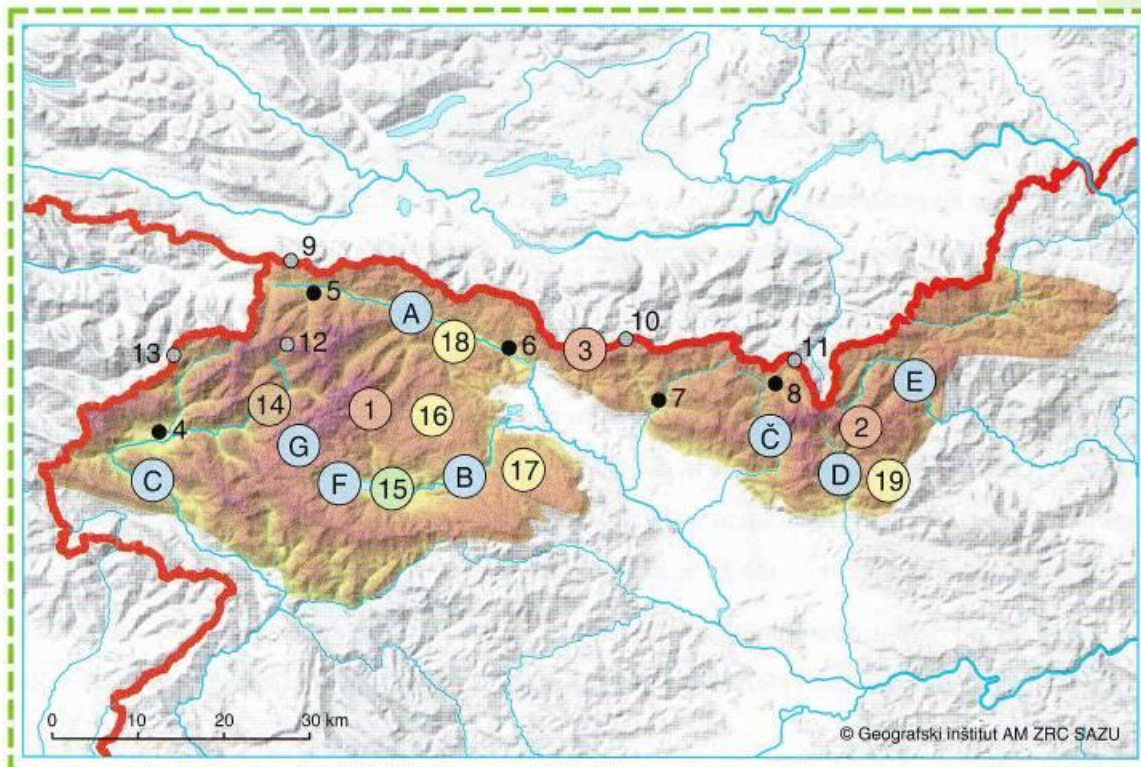


V zvezek boste napisali naslov: Alpske pokrajine

S pomočjo namiznega zemljevida Slovenije, boste izpolnili spodnji nemi zemljevid:

Vaja 44: Nema karta alpskih pokrajin

Karta prikazuje površje, vodovje in naselja v alpskih pokrajinah.



a) Na spodnje črte k posamezni številki napiši imena pokrajin (1, 2, 3), krajev (4, 5, 6, 7, 8), prevalov (9, 10, 11, 12, 13), doline (14), manjše kotline (15) in nekaterih pomembnejših planot (16, 17, 18, 19). Pomagaš si lahko s šolskim zemljevidom Slovenije.

- | | | |
|---------|----------|----------|
| 1 _____ | 8 _____ | 14 _____ |
| 2 _____ | 9 _____ | 15 _____ |
| 3 _____ | 10 _____ | 16 _____ |
| 4 _____ | 11 _____ | 17 _____ |
| 5 _____ | 12 _____ | 18 _____ |
| 6 _____ | 13 _____ | 19 _____ |
| 7 _____ | | |

b) Na spodnje črte k posamezni črki napiši še imena rek (A, B, C, Č, D, E) in jezer (F, G).

- | | |
|---------|---------|
| A _____ | D _____ |
| B _____ | E _____ |
| C _____ | F _____ |
| Č _____ | G _____ |

